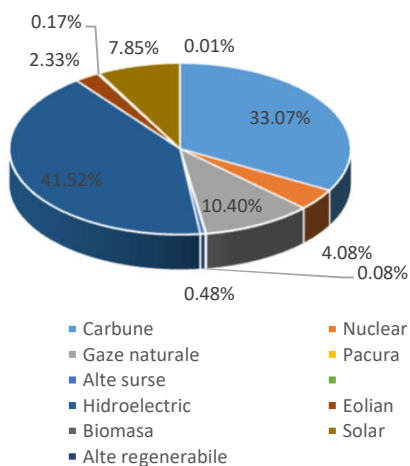


## ETICHETA ENERGIEI ELECTRICE

**Furnizor:** E.V.A. ENERGY SA  
**Telefon / fax:** 0213672251 / 0372871078  
**Email:** [office@eva-energy.ro](mailto:office@eva-energy.ro)  
**Web site:** [www.eva-energy.ro](http://www.eva-energy.ro)  
**Perioada de referinta:** 01.01.2016 - 31.12.2016



### Energie electrica furnizata de E.V.A. ENERGY SA in cursul anului 2016



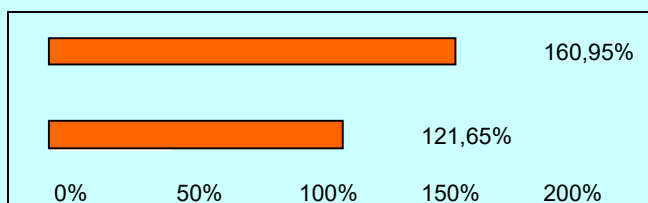
Sursa primara de energie electrica	E.V.A. ENERGY SA	Productie energie electrica ROMANIA
<b>Carbune</b>	33.07%	24.47%
<b>Nuclear</b>	4.08%	17.49%
<b>Gaze naturale</b>	10.40%	14.99%
<b>Pacura</b>	0.08%	0.28%
<b>Alte surse conventionale</b>	0.48%	0.39%
<b>Regenerabile</b>	0.00%	42.38%
Hidroelectric	41.52%	28.86%
Eolian	2.33%	10.13%
Biomasa	0.17%	0.75%
Solar	7.85%	2.60%
Alte regenerabile	0.01%	0.05%

0,00% din energia vanduta de  
 E.V.A. ENERGY SA  
 este din import

### Emisii de CO<sub>2</sub> si deseuri radioactive

**Emisii de CO<sub>2</sub> (502,21 g/kWh)**  
*impact asupra mediului peste media pe tara*

**Deseuri radioactive (0,0049 g/kWh)**  
*impact asupra mediului peste media pe tara*



Emisii de CO<sub>2</sub> la nivelul României = 287,11 g/kWh  
 Deșeuri radioactive la nivelul României = 0,003 g/kWh

Conform Ordinului ANRE 61/2016 - Regulament de furnizare a energiei electrice